



明けましておめでとうございます！ 本年も宜しくお願い致します！

本年が素晴らしい一年となる事を、心より祈念いたします！

株式会社トーシンリフォーム



塗人-ぬりんちゅ-てっちゃんの

平成31年 新年号 No.40

ぬりんちゅ つうしん

塗人通信

☆トーシンリフォームがお客様に贈る 新感覚のニュースレター☆

激旨ランチ 食べある日記 ～鳥忠さがみの亭～

相模原で人気の唐揚げをご紹介します。半身を豪快に揚げた手羽揚げは、見た目の迫力だけでなく、サクサク&ジューシーで美味しいです！

古くから相模原市民に親しまれており、持ち帰って食卓に上がる事も多いようです。もはや相模原市民のソウルフードと言っても過言ではありません。オリエンタルな内装にも注目です(^◇^)



住所 相模原市中央区相模原3-1-16
電話 042-756-0990
定休日 なし
ランチ予算 1200円～
おすすめメニュー てば揚げ

古書探究

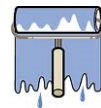
本日は、お日柄もよく
著・原田マハ

友人の結婚式で伝説のスピーチライターと出会う主人公。冒頭の数ページを読んだところ、OLが上手にスピーチして観衆は感動の様な物語を想像しましたが、全然違う方向に進んでいき、気持ちよく裏切られました。

「言葉が人を動かす」スピーチの力は物凄いです。言葉を発する自分、聞く人、それぞれの立場を考えて計算された原稿を作る。話し方も工夫しないと心までは伝わらない。言葉の力を再確認出来る物語でした。

私事ですが、弊社の職人の結婚式のスピーチをさせて頂いたことがあります。そのスピーチの前に読みました本です。

読んでいれば、伝えたい事、相手が聞きたい事、この場で求められている事を考えて話せたのではないかと思います。



塗装屋社長が雨漏りを考える 塗る事よりも大切な事 その6



近年、雨漏りの傾向が変わってきていると感じます。昔は雨漏りは屋根や屋上から起こる事が多かったのですが、最近では外壁や窓からの雨漏りが非常に増えてきています。

その理由は、軒天の出幅が短くなってきている為です。

右の写真の部位を軒天と呼びます。最近の住宅は、デザイン性を追い求めるあまり、軒天の出幅を短くする建物が多くなっています。



デザイン性だけが原因ではなく都市部では、狭小地になるべく広い家をと考えて、敷地一杯に建物を建てようとする事が多く見られます。そのため、右の写真の様に、軒天のほとんど無い家が流行しているという訳です。



では、軒天の役割についてお話します。雨は通常、上から下に降ります。無風の状態であれば小さな軒天でも外壁を濡らす事はありませんが、風が吹いた場合に、軒天が小さいと、雨水が外壁や窓にかかるリスクが高まります。



右の写真の様に、ある程度の出幅の軒天があれば、強い風が吹かないかぎり、外壁に雨水がかかる事ある程度は防げると考えられます。

当然、台風などの横殴りの雨の際には、どちらの家の外壁も雨に打たれる事になりますが、軒天の小さな家と、軒天の大きな家では、外壁や窓に雨が掛かる回数が圧倒的に違う為、雨漏りの危険性に大きな差があるという事です。

塗装工事などを行う際に、軒天の小さな家の場合は、防水上の弱さがある事を理解して、作業にあたる必要があります。



豆知識

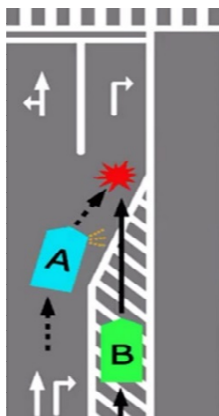
～道路のゼブラゾーン～

右の画像の様な接触事故が発生した場合どちら側に、より大きな過失があると思いますか？

正解は7対3で「A」の方が悪いという事になります。「A」の車両の進路変更による過失が大きいと考えられるようです。

一見、ゼブラゾーンを走行してきた「B」が悪そうに見えてしまいますが、ゼブラゾーンは「導流帯」と呼ばれ、走行が禁止されている所ではありません。

ゼブラゾーンは「車両の安全かつ円滑な走行を誘導するために設けられた場所であること」と言う事なのだそうですが、何とも曖昧な感じがしますね。



塗魂ペインターズ活動報告 大阪府守口市 金田小学校 塗装ボランティア



第103回目のボランティアは大阪府守口市の金田小学校。設立50周年の記念イベントとして携わらせていただきました。

PTAの皆さんの協力もあり子供達との遊具塗装も実現し、楽しいボランティア塗装となりました！

綺麗になった遊具で、子供達が遊ぶ姿が目につくようです！



塗人コラム ☆ペンキ屋社長のお仕事日記☆

№36 「自由な表現について」

長寿アニメ「サザエさん」サザエさんのスポンサーといえば「東芝」と、パッと思いつくほど東芝はスポンサーして長年親しまれてきました。



面白いのが、このスポンサーによって番組のイメージが変化するという事です。

例えば、サザエさんの場合は東芝がスポンサーだったので、時代に合わせて、冷蔵庫や洗濯機などは変化していますが、電話機だけはコードレスなどになっていません。

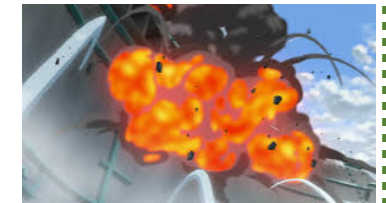
つまり東芝では電話機を製造していないからだと言う話です。

さらに、東芝がスポンサーの降板を発表した次の放送でアナゴさんが「最近の炊飯器はスイッチが多過ぎてね」と、何やら意味深な発言もしています。深読みし



すぎかもしれませんが大人の事情と言うものを感じますね。これと良く似た話が「名探偵コナン」と言うアニメにも存在します。

テレビシリーズでは、ガス会社がスポンサーになっているので、火事のシーンや爆発シーンなどは殆どありません。



劇場版ではスポンサーが違う為なのか、ストレスを解消するかの様に爆発シーンが多いと感じます。

なんとなく自由な表現を抑制されているように感じますが、これもまた大人の世界の事情と言うものなのでしょうね (^-^);



毎月最新の工事写真を更新しているホームページが大好評です。人気コーナー-社長ブログ-では過去の施工例も満載！毎日たくさんのアクセスをいただいております！是非ご覧ください！

-塗人-てっちゃんこと社長の田中です



マイブームは「深夜アニメ」

WEBは「トーチンリフォーム」で検索！



神奈川県知事許可(般-25)第79168号

(株)トーチンリフォーム

相模原市南区下溝2078-9

TEL 0120-775-388

お見積り無料！お気軽にお問い合わせください！